

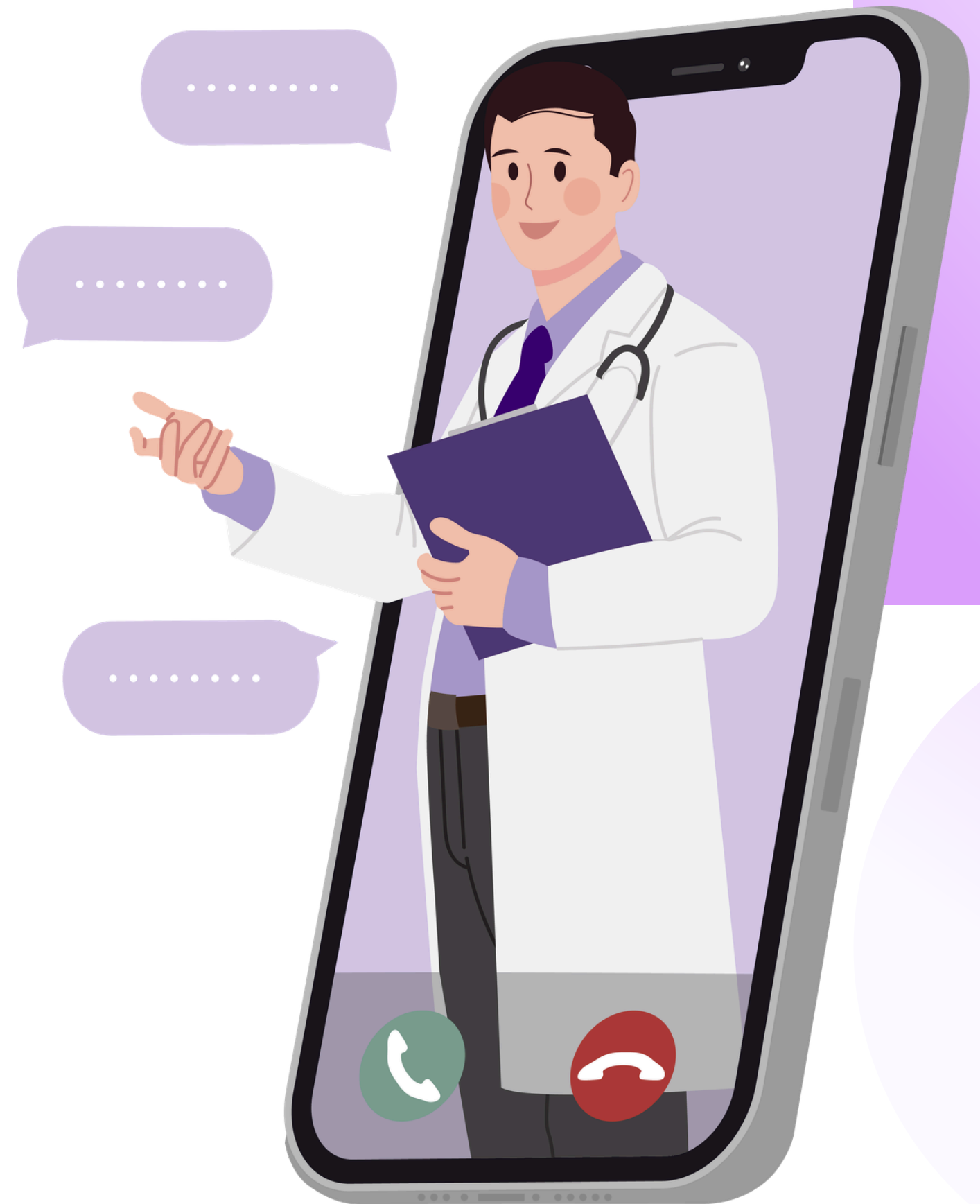
 **capital**



SAÚDE ESTÁ EM SUAS MÃOS

# Saúde Acessível

Cuidado médico de excelência



# Custo Proibitivo e Filas de Espera na Saúde Suplementar

## O Custo Proibitivo

Mensalidades médias acima de R\$ 800.  
Inviável para a esmagadora maioria das famílias e trabalhadores.



Desassistência. Famílias vulneráveis, aumento do absenteísmo e a sensação constante de desamparo.

## A Fila de Espera

Horas de espera em UPAs. Meses para uma consulta especializada.  
Perda de dias de trabalho e impacto na renda.

# Telemedicina Completa

## 21 ESPECIALIDADES

O Cartão Capital oferece acesso a **21 especialidades médicas**, permitindo que os usuários consultem profissionais qualificados, tudo com a conveniência da telemedicina.

## ATENDIMENTO PERSONALIZADO

Cada consulta é feita com um **médico qualificado**, garantindo um atendimento personalizado e atencioso, que leva em consideração as necessidades únicas de cada paciente.

## SEM BUROCRACIA

O processo de agendamento é simples e **rápido**, eliminando a necessidade de documentação excessiva e permitindo que os usuários se concentrem na sua saúde sem complicações.

## DISPONIBILIDADE 24/7

As consultas estão disponíveis **24 horas por dia**, permitindo que os usuários busquem ajuda médica a qualquer momento, assegurando que a saúde nunca seja adiada por falta de tempo.

# Nossas Especialidades



Reumatologista



Urologista



Psiquiatra



Psicólogo



Pneumologista



Pediatria



Otorrinolaringologista



Ortopedia



Oftalmologia



Nutrição



Neurologia



Ginecologista



Geriatria



Fonoaudiologia



Gastroenterologista



Fisioterapia



Endocrinologista



Dermatologista



Clínica médica 24h



Cardiologista



Angiologista

# Plano Essencial: Telemedicina e Benefícios

## TELEMEDICINA ILIMITADA

O Plano Essencial oferece **telemedicina ilimitada**, permitindo consultas com médicos 24 horas por dia, garantindo acesso rápido e eficiente à saúde sem complicações.

## SEM COPARTICIPAÇÃO

Todas as consultas online são realizadas **sem coparticipação**, proporcionando tranquilidade financeira, sem surpresas e custos adicionais inesperados para os usuários.

## ACESSO PARA TODOS

O plano garante que **dependentes pagam o mesmo valor**, independentemente da idade, assegurando cuidado médico acessível e igualitário para todas as famílias.



# Benefícios e Descontos do Plano Master

## DESCONTOS ATRAENTES

O Plano Master garante descontos que variam de 20% a 70% em exames, conforme as tabelas credenciadas. Ele oferece uma forma mais acessível de garantir atendimento médico de qualidade para toda a família.

## ACESSO A ESPECIALIDADES

Os beneficiários têm acesso imediato a uma vasta rede de especialistas, garantindo que suas necessidades de saúde sejam atendidas rapidamente e sem complicações adicionais.

## REDE CREDENCIADA

O plano inclui acesso às clínicas parceiras em Brasília, facilitando o atendimento e assegurando que os usuários possam escolher opções convenientes e confiáveis.



# Comparativo entre Plano Essencial e Master

Entenda as diferenças e benefícios de cada plano

O Plano Essencial oferece acesso ilimitado à telemedicina, enquanto o Plano Master inclui 20% a 70% de desconto em exames, conforme as tabelas credenciadas. Escolha o que melhor se adapta às suas necessidades.



# Oferta Exclusiva

Os **50 primeiros** que contratarem o Plano Essencial e os **50 primeiros** do Plano Master recebem



R\$ **10**

DE DESCONTO MENSAL  
DURANTE OS PRIMEIROS  
6 MESES!



## PRESENTE ESPECIAL PARA ELAS

As **50 primeiras mulheres**  
que aderirem ganham um  
**Exame Papanicolau**  
**totalmente grátis!**



\*Valido somente por 60 dias

## ESSENCIAL

Para quem quer ter médico disponível a qualquer hora, sem complicação.

- ✓ Telemedicina 24h com clínico
- ✓ Agende consultas com especialistas de confiança
- ✓ Receita e atestado digitais incluídos
- ✓ Carteirinha digital, ativa em menos de 1h
- ✓ Sem coparticipação, pagou a mensalidade, tem médico
- ✓ Sem número definido de dependentes; cada um paga o mesmo valor do titular

~~R\$ 29,90/mês~~

**R\$ 19,90/mês**

Preço exclusivo somente para os 6 primeiros meses

## MASTER

MAIS POPULAR

Para quem quer telemedicina ilimitada mais acesso à rede presencial de exames e especialistas.

- ✓ Tudo do Essencial, incluído
- ✓ Exames laboratoriais e de imagem de 20% até 70% de desconto de acordo com as tabelas credenciadas
- ✓ Sem coparticipação na telemedicina
- ✓ Sem número definido de dependentes, sendo R\$ 19,90 para cada dependente nos 6 primeiros meses.

~~R\$ 39,90/mês~~


**R\$ 29,90/mês**

Preço exclusivo somente para os 6 primeiros meses

# Como realizar seu cadastro

## 01 Filiação e contato

Seja associado da SINDSSE  
Entre em contato pelo WhatsApp  
ou ligação:

 **(61) 9 9913-9309**

## 02 Envie suas Informações

Encaminhe os dados do titular e dependentes para SINDSSE

Email:

Data de Nascimento

Nome

Estado civil

Telefone

Sexo

CPF

Nome da mãe

# Ativação do acesso

03



## Aguarde a Liberação

A **Cartão Capital** realizará o cadastro e enviará o link de acesso em até **48 horas** via WhatsApp ou e-mail cadastrado.

04



## Ative sua Conta

Ao abrir o link, realize o primeiro acesso com segurança.

É necessário realizar a **alteração** de sua senha para uma nova de sua escolha.

05



## Acesse e Aproveite

Entre na plataforma com seu **CPF** e a nova senha cadastrada.

Comece a utilizar imediatamente todos os benefícios do seu plano.